

PRESTATIES

Verhoog uw



Pas slangenpompen toe in uw proces

U staat onder de voortdurende druk om kosten te besparen en uw producten en procesmethoden te verbeteren. En of dat nog niet genoeg is, moet u ook nog eens rekening houden met het milieu en voldoen aan allerlei wettelijke voorschriften.

Het tegen lage kosten verpompen van vloeistoffen is daarvoor een belangrijke en vaak niet voor de hand liggende mogelijkheid. Het rendement, de betrouwbaarheid en het geringe onderhoud van een slangenpomp kan de prestaties in praktisch elke industrie verbeteren.

Watson-Marlow heeft de expertise om samen met u de mogelijkheden in uw bedrijf te onderzoeken en de voordelen in praktijk te brengen. We zijn een vertrouwde vraagbaak op het gebied van procesverbetering en er zijn meer dan een miljoen van onze pompen in bedrijf.

Het resultaat dat we u beloven zal bijdragen aan het financiële succes van uw organisatie door verbetering van rendement en productiviteit, minder afval, hogere productkwaliteit en overeenstemming met de voorschriften. Dit zal allemaal bijdragen aan uw voorsprong in uw concurrentiepositie.



R Woods

Dr Richard Woods
Directeur
Watson-Marlow Limited

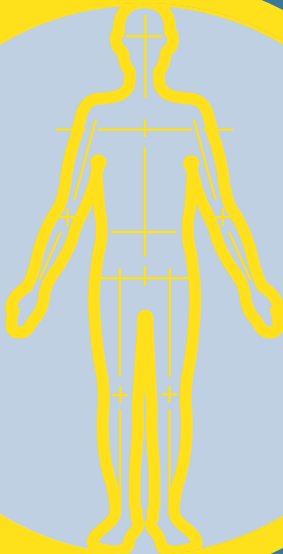
De natuur heeft de perfecte pomp ontworpen

Er zijn elke dag wereldwijd meer dan zes miljard pompen bezig met het verpompen van gevoelige en agressieve vloeistoffen.

We hebben er zelf allemaal een binnen ons lichaam.

De peristaltische beweging trekt gespierde wanden samen en perst alles wat kan stromen weg; volledig en efficiënt, gewenst of ongewenst, vaste stof of vloeistof. Het is het meest betrouwbare pompsysteem dat de natuur ontwikkeld heeft en is nog nooit geëvenaard.

en
Watson-Marlow
heeft het
verder ontwikkeld



Wij hebben dit principe geperfectioneerd en inmiddels meer dan een miljoen pompen geleverd, die voldoen aan de eisen van de industrie en de research. Ook wij zijn nog nooit geëvenaard, en Watson-Marlow is de grootste fabrikant van slangenpompen ter wereld.

Het

snelst groeiende
pomptype ter wereld

Wij hebben het principe geperfectioneerd

Knijp een met vloeistof gevulde slang tussen uw vingers dicht, schuif daarna in de lengte van de slang en de vloeistof zal zich verplaatsen. Alleen de slang komt in contact met de vloeistof. Het is het perfecte pompprincipe.

De grootste keus

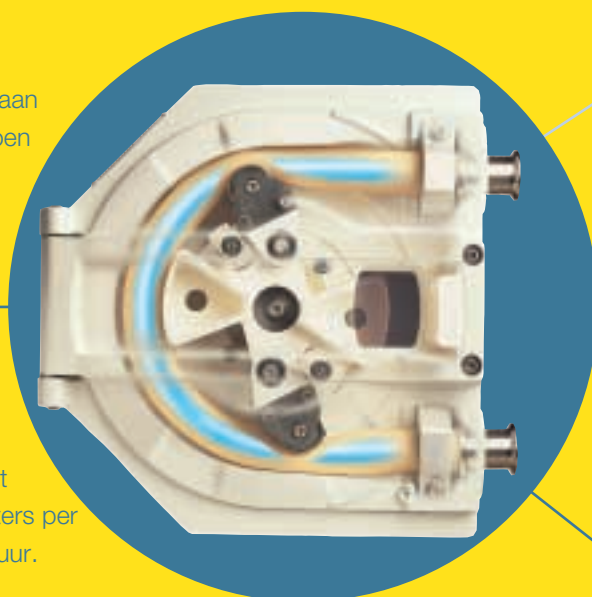
Watson-Marlow levert een grote keuze aan probleemoplossende pompen die voldoen aan de eisen die gesteld worden bij kostbare, gevoelige of problematische vloeistoffen in alle takken van de industrie – van het zwaarste productieproces tot aan de meest nauwkeurige onderzoeksofstelling.

Geen enkele andere pomp heeft het regelbereik van een slangenpomp – met capaciteiten van enkele duizendste milliliters per minuut tot aan tienduizenden liters per uur.

De hoogste betrouwbaarheid en het laagste onderhoud

In tegenstelling tot andere pompen heeft de slangenpomp geen kleppen en geen afdichtingen of asdoorvoeringen. Dit vermindert dus het onderhoud en de kans op storing.

Bij het overschakelen op een andere vloeistof hoeft u alleen maar de pompslang schoon te maken of te verwisselen.



In Bredel slangenpompen worden gewapende hogedrukslangen toegepast voor capaciteiten tot 80 m³/uur en drukken tot 16 bar.

Watson-Marlow slangenpompen maken gebruik van ongewapende precisiepompslang voor capaciteiten tot 8 m³/uur en drukken tot 3,5 bar.

U verbetert uw

- Rendement
- Productiviteit
- Regelbereik
- Betrouwbaarheid
- Productkwaliteit

En gegarandeerde productkwaliteit

Er vindt geen contaminatie plaats van het product, de pomp of het milieu. Het is een volledig gesloten proces waarbij de vloeistof niet wordt aangetast of wordt verspild.



Watson-Marlow is succesvol door zijn unieke aanpak

C

Consulteren

A

Analyseren

S

Specificeren

E

Effectueren

Gebruikers van Watson-Marlow pompen profiteren van de methode die we hebben ontwikkeld om potentiële mogelijkheden tot optimalisatie op te sporen en daarvoor de juiste oplossing met een slangenpomp te vinden. Wij noemen die methode "**CASE**"

Wij:

Consulteren:

Consulteren – We overleggen met u om de huidige stand van zaken te bespreken. Aan de hand van het proces bepalen we waar uw problemen liggen of wat uw wensen zijn.

Analyseren:

Analyseren uw huidige opstelling en de gebruiksomstandigheden en tonen overmatige verliezen door storingsstilstand, verspilling of vervuiling van het product aan, leggen het prestatieniveau vast en zoeken naar de mogelijkheden om het proces en het product te verbeteren.

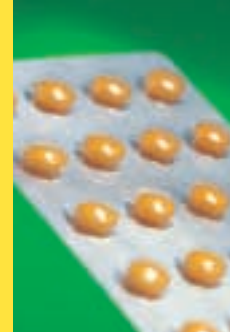
Specificeren:

Specificeren de oplossing met zijn voordelen, kosten en terugverdientijd wanneer u gebruik maakt van onze wereldwijde applicatiekennis.

Effectueren:

Effectueren - zorgen dat we onze beloften waarmaken en tenminste voldoen aan uw verwachtingen of zullen die waar mogelijk zelfs overtreffen.

Een pomp voor elke tak van industrie ...



Industrie Voordelen

Waterbehandeling

Nauwkeurig regelbaar doseren van schurende, gasvormende en afschuivingsgevoelige chemicaliën voor waterbehandeling. Slijtagebestendig verpompen van afval en hoog-viskeus slib met een hoog droge-stofgehalte.

Brouwerijen

Nauwkeurig en nagenoeg afschuivingsvrij doseren en spoelen van gist. Slijtagebestendig verpompen van kiezelgoer.

Levensmiddelen en dranken

Het precies en herhaald nauwkeurig afvullen en doseren door een pomp met een nauwelijks afschuivende werking. Vaste stoffen en zachte vaste bestanddelen worden verpompt zonder dat ze beschadigd worden. Kan geheel CIP gereinigd worden.

Farmacie en biotechnologie

Volledige steriliteit en het uitsluiten van kruiscontaminatie verbeteren de productkwaliteit en voorkomen productieverlies. Nauwkeurig doseren en contaminatievrij pompen met de meest hygiënische pomp ter wereld.

Grafische en verpakings-industrie

Nauwkeurige en regelbare opvoercapaciteit, gelijkmatige stroming, snelle en eenvoudige kleurwisseling. De omkeerbare pomprichting beperkt verspilling van inkt en de rustige pompwerking voorkomt schuimvorming.

Puur of kostbaar product



Veelvuldige productwisseling



Corrosief product



Abrasief product



Moeilijk te verpompen
(bijv. viskeus, afschuivingsgevoelig product)



Sluit u aan bij deze wereldbekende gebruikers



Kodak

Watson-Marlow pompen worden gebruikt voor het computergeregeld en uiterst nauwkeurig uitvullen van fotochemicaliën. De pompen vragen minimaal onderhoud.



Elopak

Elopak past Watson-Marlow pompen toe voor flexografische inkt omdat ze zelfaanzuigend zijn, weinig onderhoud vragen en lineair regelbaar zijn.



Warninks

"Eenvoudig schoon te maken, eenvoudig in gebruik en geen afdichtingen, kleppen of asdoorvoeringen die kunnen lekken, verstopt kunnen raken, kunnen corroderen of die vervangen moeten worden. Onze storingsstilstand is aanmerkelijk gereduceerd".



Sony

Bij de productie van Trinitron beeldbuizen zorgen Watson-Marlow pompen voor de toevoer van een oplossing van koolstof GA-37, kaliumsilicaat en siliciumcarbide tegen aanmerkelijk lagere onderhoudskosten.

De meeste industrieën hebben moeilijke pomptoepassingen waar het noodzakelijk is de procesvloeistof met zorg te behandelen. De slangenpomp is de beste keus voor het verpompen van een vloeistof met de volgende eigenschappen:

- *abrasief, corrosief of agressief*
- *gevoelig, kostbaar, puur of mag niet verontreinigd worden*
- *gevoelig en mag niet aangetast worden*

Waar andere pompen regelmatig storing veroorzaken, kan vervanging door een slangenpomp vaak vele malen terugverdiend worden door verbetering van de prestaties en door lagere onderhoudskosten.

In het overzicht vindt u de voordelen die Watson-Marlow al betekende voor een grote keur aan bedrijven.



Chemie

Nauwkeurig doseren en afvullen beperkt het productieverlies en draagt bij aan verbetering van de productkwaliteit. Schadelijke chemische stoffen zijn veilig afgeschermd waardoor pompbeschadiging wordt voorkomen en de milieugevaren beperkt blijven.

Keramik

Hoogst slijtagebestendig verpompen met een lage afschuivende werking zorgt voor een consistente kwaliteit van de keramiekmassa, vrij van luchtinsluitingen. De onderhoudskosten liggen beduidend lager dan bij andere typen pompen.

Pulp en papier

Het nauwkeurig doseren van kleurstoffen, hulp- en vulstoffen en optische witmakers draagt bij tot een reductie van de afvalhoeveelheid en zorgt voor verbetering van de papierkwaliteit. Verstopping wordt voorkomen doordat zuig- en perskleppen ontbreken.

Verf en kleurstoffen

Verpompen met lage afschuiving zorgt er voor dat de inkt niet aangetast wordt. Door het eenvoudig verwisselen van de pompslang wordt kleurcontaminatie voorkomen. Inkt met een hoge viscositeit of sterk schurende werking wordt zonder problemen verpompt.

Apparatenbouw en procestechniek

De grote chemische bestendigheid, het ruime capaciteitsbereik en de regel mogelijkheden maken dat er voor praktisch elke toepassing een slangenpomp gevonden kan worden. De eenvoudige bediening zorgt ervoor dat de gebruiker steeds snel vertrouwd is met de apparatuur.



Elizabeth Arden

Watson-Marlow pompen zorgen voor een goed instelbare accurate dosering van tot 95°C verwarmde olie en was voor toepassingen bij de productie van cosmetica.



Weetabix

Watson-Marlow pompen zorgen voor een behoedzaam gedoseerd toevoegen van schurende en kristalvormende vloeibare vitamines aan ontbijtgranen. Zij vervangen andere pompen vanwege de nauwkeurig instelbare capaciteit en reproduceerbaarheid van onze slangenpompen.



Severn Trent Water

Severn Trent Water koos voor Watson-Marlow IP55 pompen vanwege hun robuustheid, betrouwbaarheid en het eenvoudige onderhoud. De pompen zijn 24 uur per dag in bedrijf op afgelegen filterstations.



BASF

Vanwege de mogelijkheden van een gelijkmatige en nauwkeurig instelbare stroming bij een geringe capaciteit heeft BASF ervoor gekozen de dubbelmembraanpompen in zijn verfmengafdeling te vervangen door Watson-Marlow pompen.

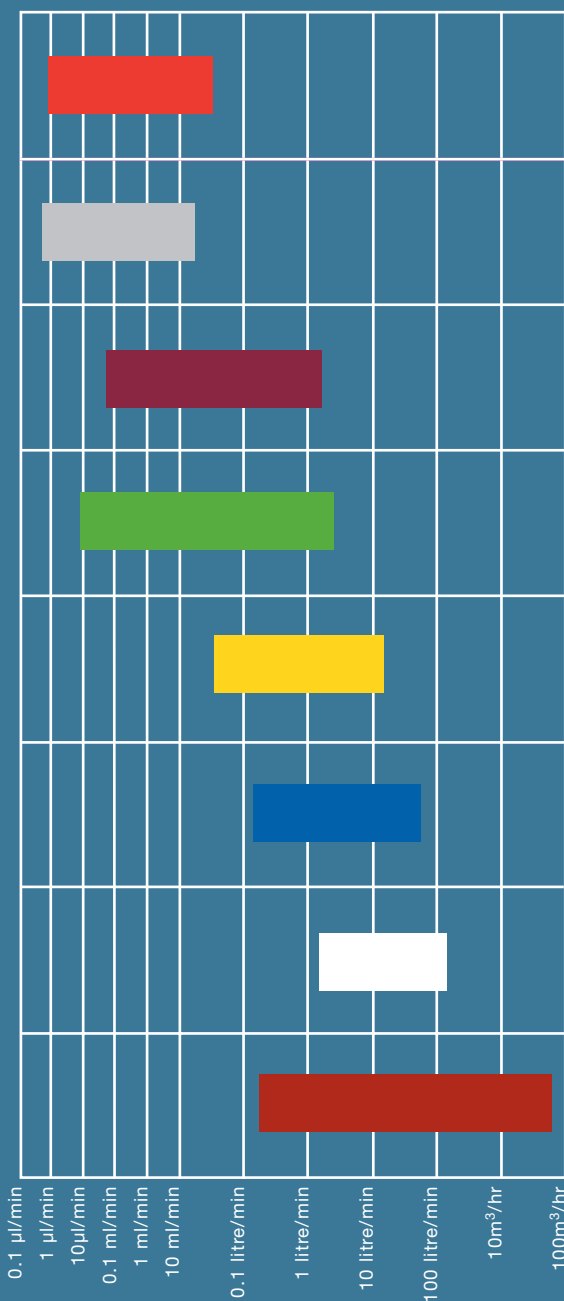
Aangepast aan uw proces

Watson-Marlow fabriceert een breder pakket slangenpompen dan welke andere fabrikant dan ook. Dit betekent dat we aan praktisch elke capaciteit of elk regelgebied kunnen voldoen met een vast of regelbaar toerental, digitale of analoge besturing, handregeling of een enkelkanaals of meerkanaals opbrengst.

Waar u zich ook bevindt, u kunt vertrouwen op de steun van een goed opgeleide Watson-Marlow deskundige om u te helpen bij de keuze van de juiste pomp voor uw proces.

British Airways General Electric Hitachi BASF Motorola Carlsberg Tetley Duracell Estée Lauder Anheuser-Busch

Capaciteitsdiagram



Serie Pompslangdiameters 0,13 – 100 mm

100 Enkelkanaalspomp, lage capaciteit. Vast of variabel toerental.

0.5mm 4.8mm
wanddikte: 1.6mm

200 Praktisch puls vrij, meerkanaalspomp tot 32 kanalen.

0.13mm 2.79mm
wanddikte: 0.8mm

300 Enkel- of meerkanaalspompen met handbediening, afstandsbediening of uitvulbesturing.

0.5mm 8.0mm
wanddikte: 1.6mm, 2.4mm

500 Microprocessorgestuurde industriepomp, IP55 met handbediening, automatisch en met digitale besturing.

0.5mm 9.6mm
wanddikte: 1.6mm, 2.4mm

600 Industriepomp IP55 voor capaciteiten in het middengebied. Vast of variabel toerental.

6.4mm

700 Industriepomp IP55 met hand- of automatische bediening, enkel- of dubbelkanaals.

800 Pomp met hoge capaciteit voor hygiënische toepassingen, kan volledig CIP of SIP gereinigd worden.

SPX Bredel: Pomp voor hoge capaciteit, hoge druk, Voor drukken tot 16 bar.

De kleinste pomp op...

“Een indrukwekkend bedrijf”

Akzo Avery Dennison Beef Products Compaq East
 GE Plastics Genetics Institute Genzyme Georgia Pa
 Hoechst Hoffman-La Roche International Paper
 "Ik kan geen enkel minpunt bedenken over hun sales engineer, hij
 geeft respons, denkt met ons mee, eigenlijk kom ik woorden tekort"

Monteur

Brunswick Scientific Genentech Pall Zeneca Engelhard British Biotech UB Ross Young's Friskies Petcare

"Ik was onder de indruk van de snelheid waarmee ze reageerden op ons verzoek en van de technische kennis van het personeel

"Hun leveringsaanbod is zeer uitgebreid. Vooral hun

Uniroyal Boeing British Gypsum Ciba-Geigy Churchill Hotelware Peter Black Healthcare British Sugar Bax
 Packaging Johnson & Johnson International SmithKline B Braun Becton Dickinson Merck Squibb Chesebrough-Po

dat mij kwam bezoeken. Ze gingen zeer professioneel te werk en wisten waar zij over spraken"

Technische productiemanager

Simpson Paper ICI Glaxo-Wellcome Alkermes Aqua Glass Kimberly-Clark Sigma Aldrich ITW Warner L
 Yorkshire Water Connaught Pilkington Fluor Daniel Redland Unipath ABB Serono Blood Products Tilo

"Wat mij vooral bevalt, is dat ze geknipt zijn voor hun taak. De

Siemens Tate & Lyle Hoechst Dow Corning Angen Searle Res-Avair Carisco Martin International

"Je kunt op ze vertrouwen van de pompen tot aan de technische begeleiding. Het is een totaalpakket waarvan ik weet dat ik daarop

pompen zijn uitstekend, ze werken zeer goed en vragen zeer

Rexam ABB Boots Louisiana Pacific Canas Merck-Sharp-Dohme Rentokil Exxon Jaguar Cars McCa
 DuPont Croda Colloids Dow Chemical Colmans Dairy Crest Chemgrout Fasson Roll Jefferson Smurfit Ke

kan vertrouwen"

weinig onderhoud"

Nicomed Anchor Masonite Fujisawa USA National Gypsum Pannavis Phoenix Packaging JCB Planters F
 Dannon ABB Industries Ecom Trent Reflexite Sugar Cane Mills Sun Chemical Tam Ceramics Uni

"Het is niet moeilijk om met ze te overleggen"

De producten zijn zeer betrouwbaar en draaien 24 uur per dag,

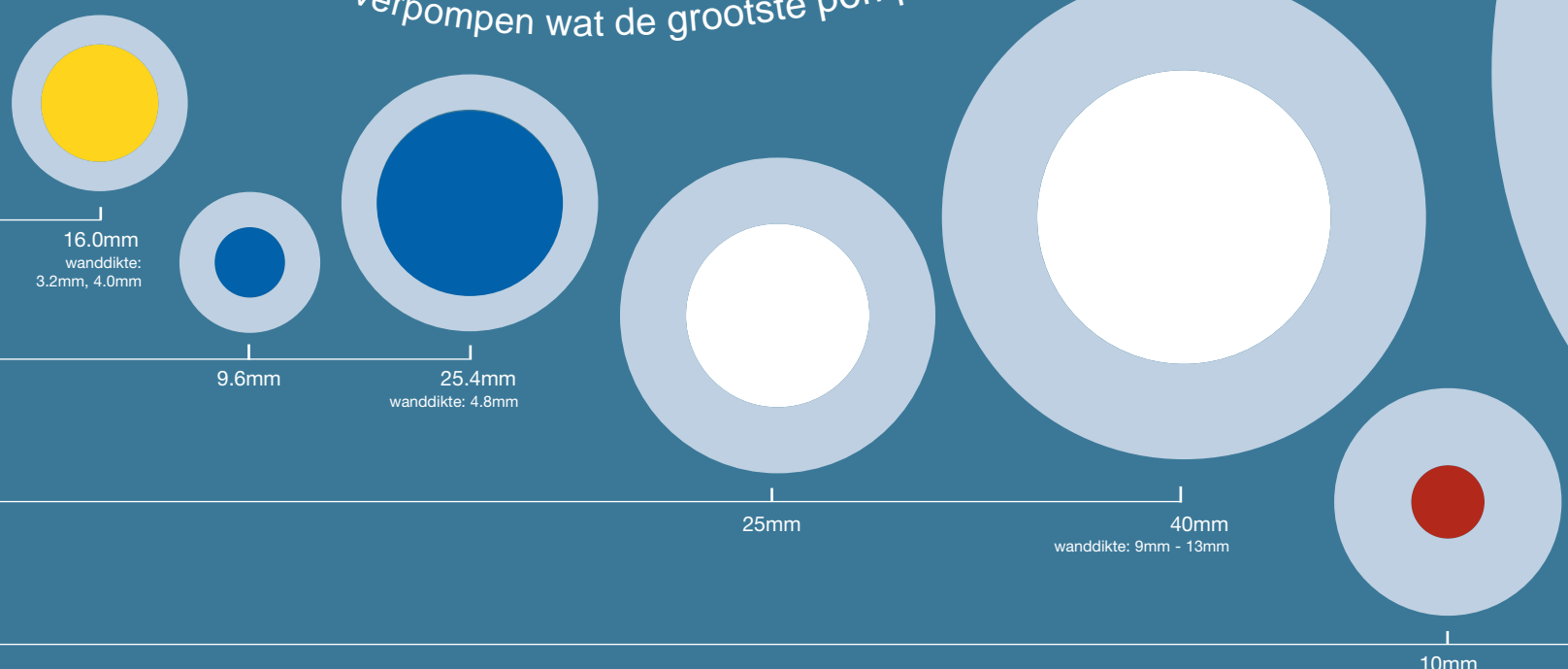
Occidental LG Electronics

Senior Manager

Projecttechnicus

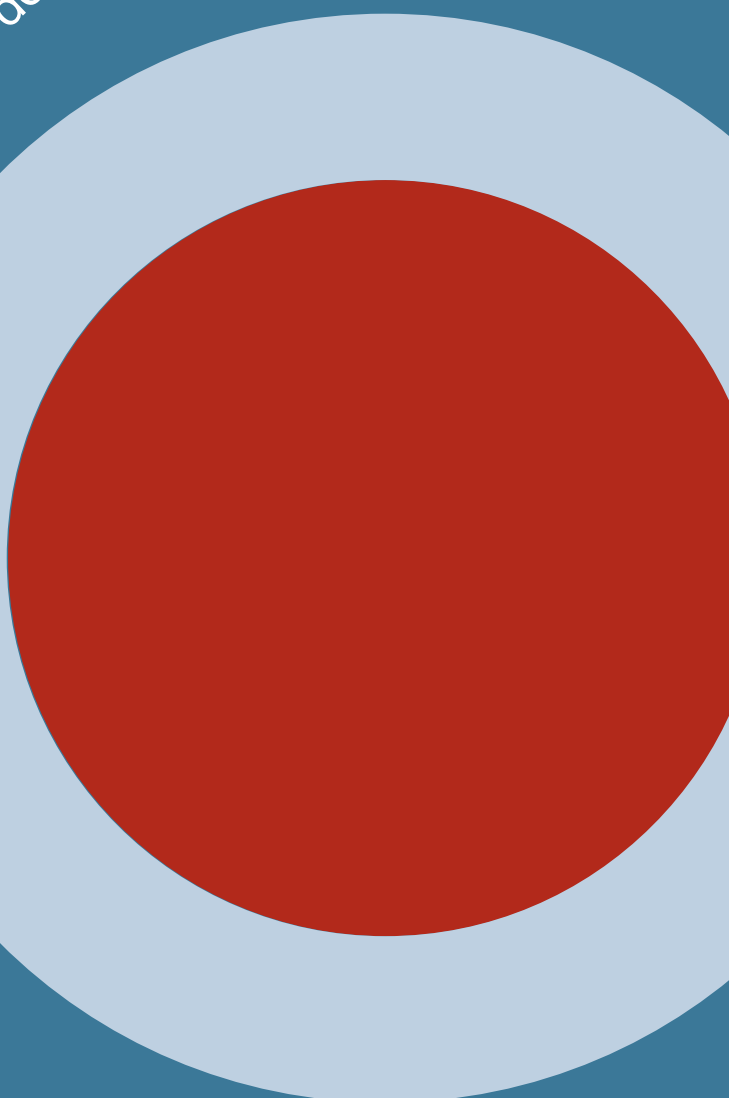
Busch BP Osram Pharmacia-UpJohn Coca Cola Johnson-Mathey Bayer Unilever Cadbury Mars Proct

het laagste toerental zou er bijna 13.000 jaar over doen om te verpompen wat de grootste pomp op zijn hoogste toerental in één minuut



man Kodak Abbot Eli Lilly Elizabeth Arden Eveready
acific Glen Ellen Goodyear Harcros Pigments Henkel
Metcalf & Eddy Nabisco NASA OM Scott Pfizer
tor Company Glaxo Doway Brier Oniron New
Samsung Camp Dresser & McKee Consolidated Paper
cter Healthcare Monsanto Arjo Wiggins Brinton Field
onds Milk Chemical
ambert Whitbread HS Components Atochem Nestlé
on Mesamine Paper Armitage Shanks Rolls Royce
Mobil Courage General Foods Roche AT&T Marley
in Foods Dowdy Walker's Snackfoods Robert Bosch
lko-Nutrasweet Lockheed Martin Marietta Amersham
Pains Wessex Carnaud Metal Box Quasar Engineering
on Carbide Welsh Water ITT St Regis Brush Wellman
or & Gamble Blue Circle Philips Bausch & Lomb 3M

... kan doen.



┌
100mm

wanddikte: 10.5mm - 22mm

De beste ter wereld

Watson-Marlow is wereldwijd marktleider op het gebied van hoogwaardige slangenpomptechnologie en al bijna vijftig jaar actief op de markt. Ons succes is gebaseerd op deskundigheid, service en kwaliteit. We ontwerpen en fabriceren conform ISO9001 en onze waarborg staat voorop. We gaan op een ethische wijze te werk en staan pal achter wat we beweren, adviseren en produceren.

U kunt op ons vertrouwen. We zijn uw deskundige partner op uw weg naar verbetering van uw producten en processen.

Zet een
Watson-Marlow
slangenpomp in uw
proces

Verhoog
uw prestaties



Watson-Marlow BV

**Industrieweg 134, 3044 AT Rotterdam,
Postbus 11 138, 3004 EC Rotterdam**

Telefoon: 010 462 1688 Fax: 010 462 3486

Email: info@watson-marlow.nl

Web: www.watson-marlow.com

Watson-Marlow NV

EEBIC Business Centre, Joseph Wybranlaan 40, 1070 Brussel

Telefoon: 02 529 5858 Fax: 02 529 5861

Email: info@watson-marlow.be

Web: www.watson-marlow.com

Nederland
Telefoon 010 462 1688
Fax: 010 462 3486
Email info@watson-marlow.nl

België
Telefoon 02 529 5858
Fax: 02 529 5861
Email info@watson-marlow.be

Brazilië
Telefoon + 55 11 7925 9153
Fax: + 55 11 7925 9143

China
Telefoon +86 21 6485 4898
Fax: +86 21 6485 4899

Duitsland
Telefoon +49 (0) 2183 42040
Fax: +49 (0) 2183 82592
Email info@watson-marlow.de

Frankrijk
Telefoon +33 (0) 2 37 38 92 03
Fax: +33 (0) 2 37 38 92 04
Email info@watson-marlow.fr

Italië
Telefoon +39 (0) 030 6871184
Fax: +39 (0) 030 6871352
Email info@watson-marlow.it

Korea
Telefoon +82 (0) 2 525 5755
Fax: +82 (0) 2 525 5764

Maleisië
Telefoon +60 3735 3323
Fax: +60 3735 7717

Verenigd Koninkrijk
Telefoon +44 (0) 1326 370370
Fax: +44 (0) 1326 376009
Email support4gb@watson-marlow.co.uk

Verenigde Staten van Amerika
Telefoon 800 282 8823
Fax: 978 658 0041
Email support4us@watson-marlow.co.uk

www.watson-marlow.com

Lid van de Spirax-Sarco Engineering Groep

De informatie in dit document is samengesteld met de uiterste zorgvuldigheid, maar Watson-Marlow aanvaardt geen enkele aansprakelijkheid voor vergissingen en behoudt zich het recht voor de specificaties zonder nadere mededelingen te wijzigen.

**WATSON
MARLOW
PUMPS**

Pas een slangenpomp toe in uw proces **Verhoog uw prestaties**

LET OP

Deze producten zijn niet ontworpen en mogen niet worden toegepast voor patiëntgebonden toepassingen.

