

Connecteurs BioPure : transférer en toute sécurité





À propos de BioPure

BioPure est depuis 1998 le spécialiste de la conception, de la fabrication et de la fourniture de connecteurs innovants pour la biotechnologie.

Grâce à sa très grande connaissance du marché et à sa présence à l'échelle mondiale, BioPure restera encore longtemps le leader de la technologie à usage unique.

Appartenant à Watson-Marlow Fluid Technology Group (WMFTG), BioPure bénéficie d'une formidable expertise du marché dans tous les aspects de l'activité de transfert de fluides : pompes, vannes, tubes renforcés et remplissage final. Toujours à la pointe de la technologie et satisfaisant les exigences réglementaires, nulle autre entreprise mieux que WMFTG n'est capable de satisfaire les applications de transfert de fluides biopharmaceutiques de grande pureté.

Validation et traçabilité

Avec BioPure, vous simplifiez vos opérations de production, réduisez vos coûts de fabrication et facilitez la validation des process.

- » Traçabilité des lots pour chaque composant
- » Fabrication et conditionnement en salle blanche Classe ISO 7
- » Utilisation de technologies automatisées, y compris de robotique avancée
- » Amélioration continue des procédures de fabrication à travers l'application d'initiatives mondiales
- » Absence totale de produits d'origine animale dans tous les composants et toutes les matières

Tous les produits sont accompagnés de guides de validation détaillant les protocoles d'essai, y compris ISO, USP et substances extractibles.

Nos clients sont ainsi en mesure de déterminer rapidement la compatibilité de nos composants avec leur process de fabrication.

Les applications biopharmaceutiques comptent parmi les applications les plus critiques au monde. Faites-vous accompagner par un partenaire fiable qui comprend vos process et qui est capable de garantir la conformité et la qualité, jour après jour.

Les composants BioPure assurent une connexion parfaitement sécurisée

- » **Q-Clamp**
Tri-Clamp sanitaire qui s'utilise sans outil et d'une seule main
- » **Joints Haute Pureté**
Joints silicone Pumpsil catalysé
- » **BioClamp**
Tri-Clamp en plastique
- » **Tube Haute Pression**
Tube tressé catalysé au platine
- » **BioBarb**
Adaptateur Raccord Cannelé-Tri-Clamp (RC à TC)
- » **BioValve**
Régulateur de débit variable
- » **Bio Y**
Connecteurs en Y cannelés
- » **BioEndCap**
Capuchons pour connecteurs avec poignée de préhension
- » **FlatBioEndCap**
Capuchons pour connecteurs

Tous les composants BioPure sont compatibles pour la stérilisation en autoclave et rayonnement gamma, et stables jusqu'à 40 kGy.

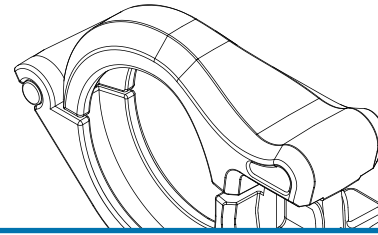
Les composants BioBarb, FlatBioEndCap, Bio Y et BioEndCap sont moulés à partir de polypropylène.

Les composants Q-Clamp, BioClamp et BioValve sont moulés à partir de nylon 66.

Les joints Haute Pureté sont moulés à partir de silicone catalysé au platine.

Les tubes Haute Pression sont extrudés à partir de silicone catalysé au platine avec un fil polyester tressé.





Sécurité des process ; Rapidité et homologation

Ce Tri-Clamp sanitaire breveté homologué pour une utilisation dans l'industrie de la biopharmacie s'utilise sans outil et d'une seule main.

- » Compatible avec une vaste gamme de connecteurs
- » Identification de position à cliquet simplifiant la validation de raccordement
- » Peut être équipé d'une bague de sécurité unique inviolable
- » Conception épurée et légère pour maximiser le confort de l'opérateur et éliminer tout risque d'endommagement des poches ou des gants

Q-Clamp™ s'accompagne d'un pack de validation et répond aux exigences en vigueur, y compris ISO 10993 : Parties 5, 6, 10 et 11, USP <88> et USP <87>. Q-Clamp a également fait l'objet d'études pour les substances extractibles à travers une approche à solvant unique.



Q-Clamp équipés d'un système de sécurité unique sous forme de bague. Cette bague, fournie en plusieurs colories, peut servir à l'identification par la couleur afin de spécifier les zones d'utilisation précises :

- » S'utilise en pré ou post-assemblage
- » Installation et retrait sans outil
- » Disponible en huit coloris : bleu, gris, orange, violet, vert, rouge, jaune et transparent

Jointes Haute Pureté

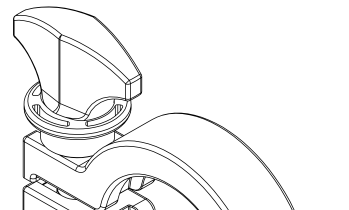


Jointes en silicone catalysé au platine

Jointes Haute Pureté en silicone catalysé au platine conçus pour obtenir un revêtement intérieur lisse garantissant un transfert des fluides sans contamination sous serrage du clamp. Disponibles en différentes tailles, avec ou sans rebord.

- » Validation post-stérilisation conforme aux normes USP, EP et FDA en vigueur
- » Etudes sur les substances extractibles à travers une approche multi-solvants conforme aux exigences BPOG
- » Numérotation des lots par marquage au laser garantissant une traçabilité totale

BioClamp

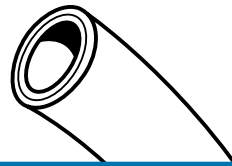


Tri-Clamp en plastique

BioClamp® est un collier en plastique conçu spécifiquement pour répondre aux besoins des laboratoires pharmaceutiques et de biotechnologie.

- » Solution préférée aux colliers en inox afin de réduire la distorsion sur les raccords en polymère lors de l'exposition à la chaleur
- » Possibilité de maintien du serrage sur les modèles BioClamp 1/2" à 4"
- » Fabriqué à partir de nylon renforcé au borosilicate conforme aux normes FDA, BioClamp est léger et facile à manipuler

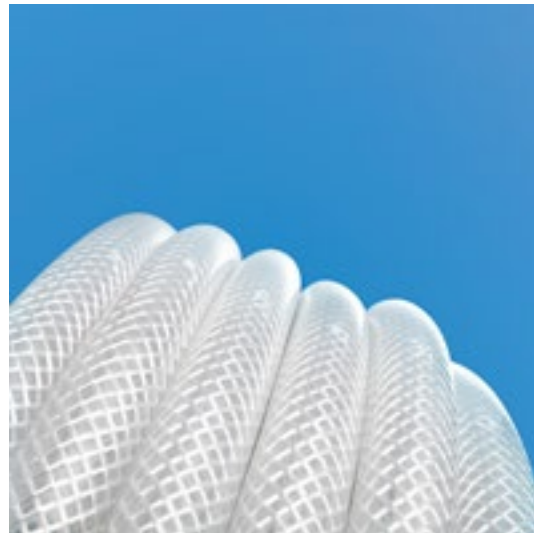
Tube Haute Pression



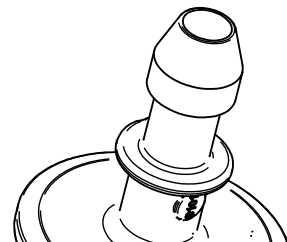
Tube tressé au silicone catalysé au platine

Tube flexible haute pression doté d'un centre extrudé en continu au silicone catalysé au platine, disponible en version tressage unique ou double.

- » Validation post-stérilisation conforme aux normes USP, EP et FDA en vigueur
- » Etude sur les substances extractibles à travers une approche multi-solvants conforme aux exigences BPOG
- » Disponible en bobines de 7,6 m et 15,2 m



BioBarb



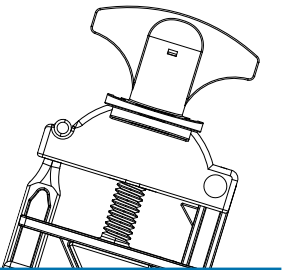
Adaptateur Raccord Cannelé-Tri-Clamp (RC à TC)

BioBarb™ intègre un raccord surdimensionné afin de faciliter une adhésion optimale avec le tube.

- » Le diamètre intérieur uniforme sur toute la longueur garantit une transition homogène du tube vers l'adaptateur, réduisant ainsi les turbulences
- » Le diamètre intérieur uniforme sur toute la longueur permet le passage du tube vers le connecteur sans perturbation du flux
- » La conception Tri-Clamp améliorée réduit le risque de défaillance du joint



BioValve



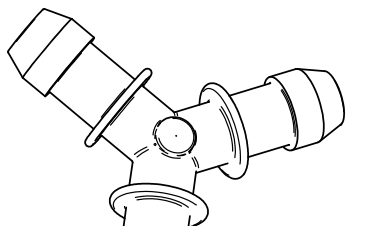
Vanne à débit réglable

La valve BioValve™ sert de régulateur de débit et de soupape d'arrêt, testée avec des tubes en silicone tressés renforcés.

- » Usinée pour que le débit soit très fluide sans perturbation du flux
- » Le pas de vis est calibré sur 2mm par tour, permettant une restriction contrôlée du débit
- » Compatible avec les tubes déjà en place



Bio Y



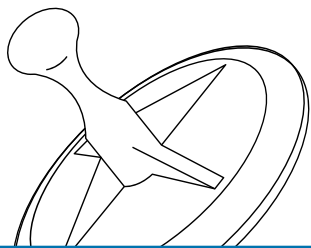
Connecteurs en Y cannelés

Les connecteurs Bio Y™ ont été conçus pour garantir le même niveau de performance que nos adaptateurs BioBarb.

- » La jonction en Y divise le fluide avec un minimum d'impact afin d'optimiser le débit et la contre-pression
- » L'ID uniforme sur toute la longueur permet le passage du tube vers le connecteur sans perturbation du flux
- » Sur tous les connecteurs sont gravés le n° de lot et la taille



BioEndCap

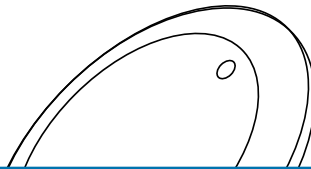


Capuchons avec poignée de préhension

Les capuchons BioEndCap™ permettent d'obturer un collecteur jetable jusqu'à la mise en place d'une nouvelle connexion stérile.

- » Innovante poignée de préhension garantissant un retrait aisé du capuchon
- » Poignée de préhension solide et suffisamment flexible pour éviter l'endommagement des matières de contact
- » Pour une fermeture fiable et répétée, s'utilisent avec joints et colliers

FlatBioEndCap



Capuchons plats pour connecteurs

Les capuchons FlatBioEndCap™ permettent d'obturer un collecteur jetable jusqu'à la mise en place d'une nouvelle connexion stérile.

- » Pour une fermeture fiable et répétée, s'utilisent avec joints et colliers
- » Classique capuchon plat destiné à remplacer les produits équivalents en acier inoxydable
- » Indication de la taille moulée dans chaque composant pour simplifier l'utilisation

Q-Clamp et bague de sécurité

Référence	Quantité	Taille	Pression de service max.
1032-0075-0010	10 unités	1/2" – 3/4" TC	7 bars
1032-0075-0100	100 unités	1/2" – 3/4" TC	7 bars
1032-0150-0010	10 unités	1" – 1 1/2" TC	7 bars
1032-0150-0050	50 unités	1" – 1 1/2" TC	7 bars

Référence	Quantité	Taille	Coloris
1033-0001-0100	100 unités	Q-Clamp 1/2" – 3/4" et 1" – 1 1/2"	Transparent
1033-0002-0100	100 unités	Q-Clamp 1/2" – 3/4" et 1" – 1 1/2"	Bleu
1033-0003-0100	100 unités	Q-Clamp 1/2" – 3/4" et 1" – 1 1/2"	Gris
1033-0004-0100	100 unités	Q-Clamp 1/2" – 3/4" et 1" – 1 1/2"	Orange
1033-0005-0100	100 unités	Q-Clamp 1/2" – 3/4" et 1" – 1 1/2"	Jaune
1033-0006-0100	100 unités	Q-Clamp 1/2" – 3/4" et 1" – 1 1/2"	Rouge
1033-0007-0100	100 unités	Q-Clamp 1/2" – 3/4" et 1" – 1 1/2"	Vert
1033-0008-0100	100 unités	Q-Clamp 1/2" – 3/4" et 1" – 1 1/2"	Violet

Joints (avec rebord)

Référence	Quantité	Taille	Diam. int. x Diam. ext.
5101.0100.025	25	1"	0,877" x 1,984"
5101.0150.025	25	1 1/2"	1,377" x 1,984"
5101.0200.025	25	2"	1,875" x 2,520"
5101.0250.025	25	2 1/2"	2,374" x 3,050"
5101.0300.025	25	3"	2,878" x 3,583"
5101.0400.025	25	4"	3,843" x 4,658"
5101.0600.025	25	6"	5,822" x 6,570"
5101.0800.025	25	8"	7,822" x 8,570"

Joints (sans rebord)

Référence	Quantité	Taille	Diam. int. x Diam. ext.
5001.0050.025	25	1/2"	0,380" x 0,852"
5001.0075.025	25	3/4"	0,620" x 0,852"
5001.0100.025	25	1"	0,877" x 1,984"
5001.0150.025	25	1 1/2"	1,377" x 1,984"
5001.0200.025	25	2"	1,875" x 2,520"
5001.0250.025	25	2 1/2"	2,374" x 3,050"
5001.0300.025	25	3"	2,878" x 3,583"
5001.0400.025	25	4"	3,843" x 4,658"
5001.0600.025	25	6"	5,822" x 6,570"
5001.0800.025	25	8"	7,822" x 8,570"

BioClamp

Référence	Quantité	Taille	Pression de service max.
NG075WHT	10 unités	1/2" – 3/4" TC	10 bars
NG075WHT-100	100 unités	1/2" – 3/4" TC	10 bars

BioClamp, Suite

Référence	Quantité	Taille	Pression de service max.
NG150WHT	10 unités	1" – 1 1/2" TC	10 bars
NG150WHT-50	50 unités	1" – 1 1/2" TC	10 bars
NG200WHT	10 unités	2" TC	10 bars
NG200WHT-50	50 unités	2" TC	10 bars
NG250WHT	10 unités	2 1/2" TC	10 bars
NG250WHT-40	40 unités	2 1/2" TC	10 bars
NG300WHT	10 unités	3" TC	10 bars
NG300WHT-20	20 PCS	3" TC	10 bar
NG400WHT	5 PCS	4" TC	10 bar
NG400WHT-20	20 PCS	4" TC	10 bar
NG600WHT	5 PCS	6" TC	6 bar
NG800WHT	5 PCS	8" TC	6 bar

Tube à tressage unique

Référence	Longueur m (pied)	Diam. int. x Diam. ext. (pouce)	Résistance min. à l'éclatement* bar (psi)
BPSHP0125-C	7,6 (25)	3,2 (0,125) x 8,8 (0,345)	48,3 (700)
BPSHP0188-C	7,6 (25)	4,8 (0,187) x 10,3 (0,407)	44,3 (650)
BPSHP0250-C	7,6 (25)	6,4 (0,250) x 12,4 (0,490)	43,1 (625)
BPSHP0375-C	7,6 (25)	9,6 (0,375) x 16,7 (0,658)	37,9 (550)
BPSHP0500-C	7,6 (25)	12,7 (0,500) x 20,3 (0,800)	34,5 (500)
BPSHP0625-C	7,6 (25)	15,9 (0,625) x 24,5 (0,965)	28,9 (420)
BPSHP0750-C	7,6 (25)	19,0 (0,750) x 27,9 (1,100)	24,1 (350)
BPSHP0875-C	7,6 (25)	22,2 (0,875) x 32,0 (1,260)	20,7 (300)
BPSHP1000-C	7,6 (25)	25,4 (1,00) x 34,5 (1,360)	15,1 (220)
BPSHP0125-D	15,2 (50)	3,2 (0,125) x 8,8 (0,345)	48,3 (700)
BPSHP0188-D	15,2 (50)	4,8 (0,187) x 10,3 (0,407)	44,3 (650)
BPSHP0250-D	15,2 (50)	6,4 (0,250) x 12,4 (0,490)	43,1 (625)
BPSHP0375-D	15,2 (50)	9,6 (0,375) x 16,7 (0,658)	37,9 (550)
BPSHP0500-D	15,2 (50)	12,7 (0,500) x 20,3 (0,800)	34,5 (500)
BPSHP0625-D	15,2 (50)	15,9 (0,625) x 24,5 (0,965)	28,9 (420)
BPSHP0750-D	15,2 (50)	19,0 (0,750) x 27,9 (1,100)	24,1 (350)
BPSHP0875-D	15,2 (50)	22,2 (0,875) x 32,0 (1,260)	20,7 (300)
BPSHP1000-D	15,2 (50)	25,4 (1,00) x 34,5 (1,360)	15,1 (220)

*à 20 °C

Tube à double tressage

Référence	Longueur m (pied)	Diam. int. x Diam. ext. (pouce)	Résistance min. à l'éclatement* bar (psi)
BPDHP0500-C	7,6 (25)	12,7 (0,500) x 23,9 (0,940)	48,3 (700)
BPDHP0750-C	7,6 (25)	19,0 (0,750) x 31,8 (1,250)	44,3 (650)
BPDHP1000-C	7,6 (25)	25,4 (1,00) x 36,3 (1,430)	43,1 (325)
BPDHP0500-D	15,2 (50)	12,7 (0,500) x 23,9 (0,940)	37,9 (550)
BPDHP0750-D	15,2 (50)	19,0 (0,750) x 31,8 (1,250)	34,5 (500)
BPDHP1000-D	15,2 (50)	25,4 (1,00) x 36,3 (1,430)	28,9 (420)

*à 20 °C

BioBarb

Référence	Quantité	Taille	Pression de service max.
PPMTC0125BB	10 unités	1/2" – 3/4" TC à 1/8" RC	4 bars
PPMTC0250BB	10 unités	1/2" – 3/4" TC à 1/4" RC	4 bars
PPMTC0375BB	10 unités	1/2" – 3/4" TC à 3/8" RC	4 bars
PPMTC0500BB	10 unités	1/2" – 3/4" TC à 1/2" RC	4 bars
PPMTC0625BB	10 unités	1/2" – 3/4" TC à 5/8" RC	4 bars
PPSTC0125BB	10 unités	1" – 1 1/2" TC à 1/8" RC	4 bars
PPSTC0250BB	10 unités	1" – 1 1/2" TC à 1/4" RC	4 bars
PPSTC0375BB	10 unités	1" – 1 1/2" TC à 3/8" RC	4 bars
PPSTC0500BB	10 unités	1" – 1 1/2" TC à 1/2" RC	4 bars
PPSTC0625BB	10 unités	1" – 1 1/2" TC à 5/8" RC	4 bars
PPSTC0750BB	10 unités	1" – 1 1/2" TC à 3/4" RC	4 bars
PPSTC0875BB	10 unités	1" – 1 1/2" TC à 7/8" RC	4 bars
PPSTC1000BB	10 unités	1" – 1 1/2" TC à 1" RC	4 bars

BioValve

Référence	Quantité	Taille	Pression de service max.
BV0500NW	5 unités	Tube avec diamètre extérieur 1/8" – 3/4"	10 bars
BV1000NW	5 unités	Tube avec diamètre extérieur 1/2" – 1 1/4"	10 bars

Bio Y

Référence	Quantité	Taille	Pression de service max.
PP0250BY	10 unités	1/4" RC	4 bars
PP0375BY	10 unités	3/8" RC	4 bars
PP0500BY	10 unités	1/2" RC	4 bars
PP0625BY	10 unités	5/8" RC	4 bars
PP0750BY	10 unités	3/4" RC	4 bars
PP0875BY	10 unités	7/8" RC	4 bars
PP1000BY	10 unités	1" RC	4 bars

BioEndCap

Référence	Quantité	Taille	Pression de service max.
PEC-500-750	10 unités	1/2" – 3/4" TC	4 bars
PEC-100-150	10 unités	1" – 1 1/2" TC	4 bars

FlatBioEndCap

Référence	Quantité	Taille	Pression de service max.
PEC-050-075-FC	10 unités	1/2" – 3/4" TC	4 bars
PEC-100-150-FC	10 unités	1" – 1 1/2" TC	4 bars
PEC-200-FC	10 unités	2" TC	4 bars
PEC-250-FC	10 unités	2 1/2" TC	4 bars



Fluid Technology Group

SOLUTIONS POUR SECTEURS PHARMACEUTIQUE ET BIOTECHNOLOGIQUE



Watson-Marlow Fluid Technology Group

Watson-Marlow Fluid Technology Group assure à ses clients un service local grâce à un vaste réseau mondial de distribution et de vente directe

wmftg.com/global

